



Erstellen Sie eigene Visualisierungen selbst

Bleiben Sie unabhängig und erstellen oder ändern Sie Ihre Visualisierungen selbst. Mit dem mitgelieferten Designer ist das auch ohne HTML-Hintergrundwissen möglich. Nutzen Sie eine Vielzahl von uns entwickelten Steuerelementen oder entwerfen Sie Ihre eigenen. Mit der Integration in die Entwicklungsumgebung Visual Studio, steht Ihnen ein mächtiges Werkzeug mit vielen Einstellungsmöglichkeiten zur Verfügung.

Erschließen Sie neue Möglichkeiten

Der Einsatz einer webbasierten Visualisierung eröffnet aber auch zahlreiche neue Möglichkeiten für Ihr Unternehmen. Haben Sie beispielsweise schon einmal daran gedacht, das HMI als Schulungsplattform zu verwenden? Kurze Schulungsvideos hinterlegt zu den einzelnen Stationen und Arbeitsschritten erleichtern neuen Mitarbeitern den Einstieg in die Tätigkeit und Sie sparen sich somit Schulungspersonal!

Mit AUTFACTORY HIS sind Sie der Zukunft einen Schritt voraus! Haben wir Ihr Interesse geweckt? Dann nehmen Sie doch gleich Kontakt mit uns auf, wir freuen uns schon auf Ihre Herausforderung:

office.at@autforce.com
+43 (3182) 49 013
www.autforce.com

Wie kommen die Daten ins Web?

Das Ziel der neu entwickelten Datenschnittstelle war die verschiedensten Datenquellen abzudecken und unser System bereit für Industrie 4.0 zu machen. So können wir große Datenmengen, wie zum Beispiel aus einer Datenbank, ebenso verarbeiten wie kleine, dafür schnell wechselnde, Daten eines Sensors. Die Web-Clients kommunizieren über ein ausgeklügeltes Push-Notification-System mit dem Server, so können wir eine effiziente und leistungsfähige Datenübertragung sicherstellen. Die Sicherheit der Kommunikation zwischen Server und Client wird dabei durch eine SSL-Verschlüsselung gewährleistet.

Oder nutzen Sie einfach die eingebauten Funktionen eines Tablets oder Ihres Smartphones und ersetzen nicht nur das Touch Panel, sondern auch gleich den Scanner. Scannen Sie dazu den Barcode der Charge oder des Produktionsteiles ein, um alle notwendigen Informationen auf Ihr Display zu erhalten oder einen Produktionsablauf zu starten.

Die Anlage steht aufgrund eines gebrochenen Schraubers still? Nehmen Sie ein Foto mit Ihrer Smartphonekamera auf und dokumentieren Sie den Anlagenstillstand direkt in unserem System.

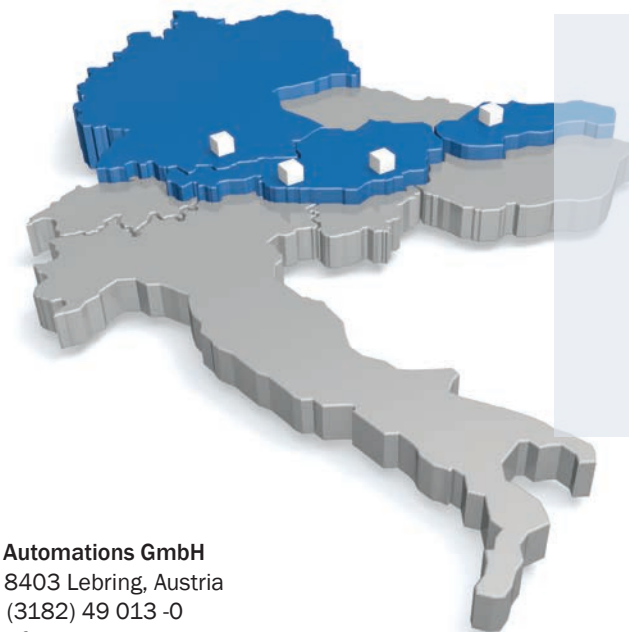


... and it works

AUTFORCE. Tomorrow's best.

Um morgen die besten Technologien nutzen zu können, müssen wir bereits heute daran arbeiten.

Autforce möchte Ihr Partner sein, um Verfahren und Prozesse weiter zu optimieren und so Ihren Marktvorsprung auszubauen und den künftigen Erfolg zu sichern. Treten Sie mit uns in Kontakt, sprechen wir über Bedürfnisse und Wünsche, um dafür die optimalen Lösungen zu entwickeln - Ihre Aufgaben sind unsere Herausforderungen.



Departments	
automation	AUT
project	PRJ
plc & robotic	PLC
visionsystems	VIS
industrial it	IIT
development	DEV
engineering	ENG
switchgear	SWG
installation	INS
academy	ACA

AUTFORCE Automations GmbH
Parkring 2, 8403 Lebring, Austria
Phone +43 (3182) 49 013 -0
office.at@autforce.com

AUTFORCE Vision Systems GmbH
Amlacher Straße 12, 9900 Lienz, Austria
Phone +43 (4852) 67 011
vision.at@autforce.com

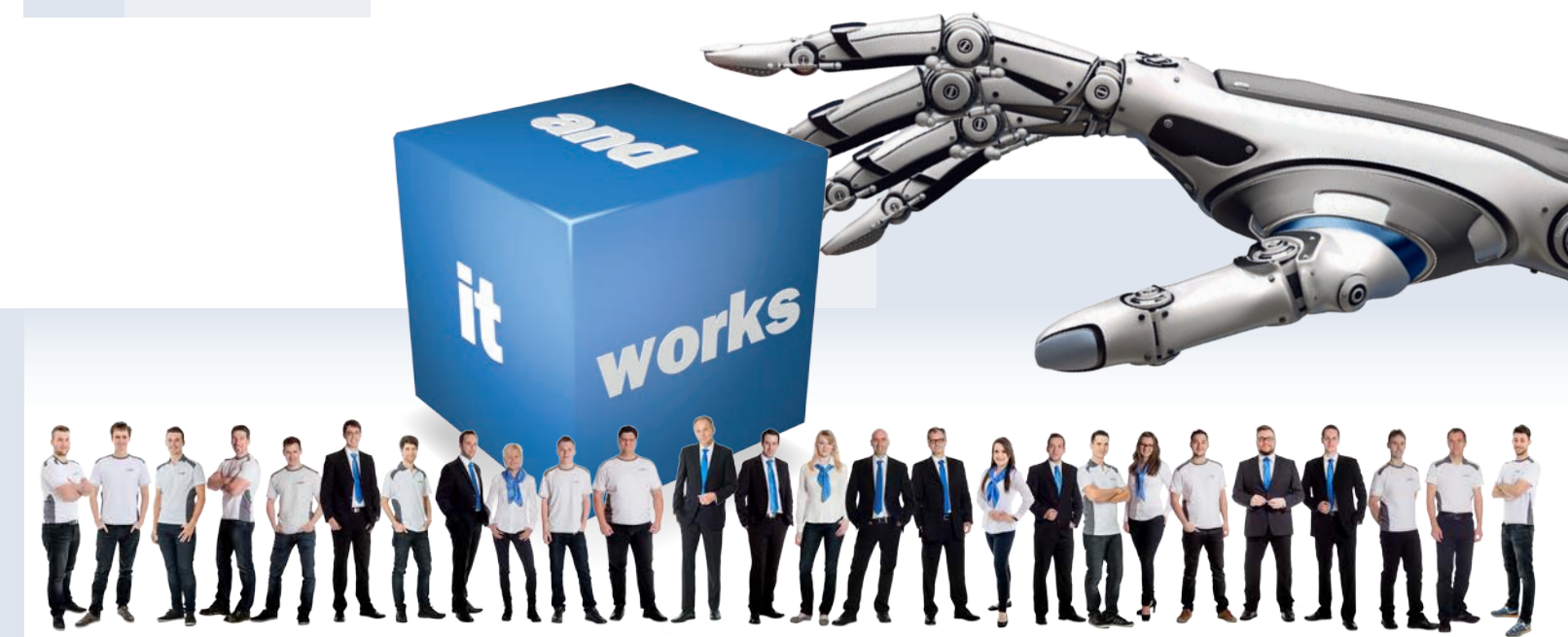
AUTFORCE Germany GmbH
Buxacherstraße 5,
87700 Memmingen, Germany
Phone +49 (157) 86 40 67 28
office.de@autforce.com

AUTFORCE Slovakia s.r.o
Jána Kollára 13/2014,
91501 Nové Mesto nad Váhom, Slovakia
Phone +421 (33) 79 100 -54
office.sk@autforce.com

www.autforce.com



... and it works

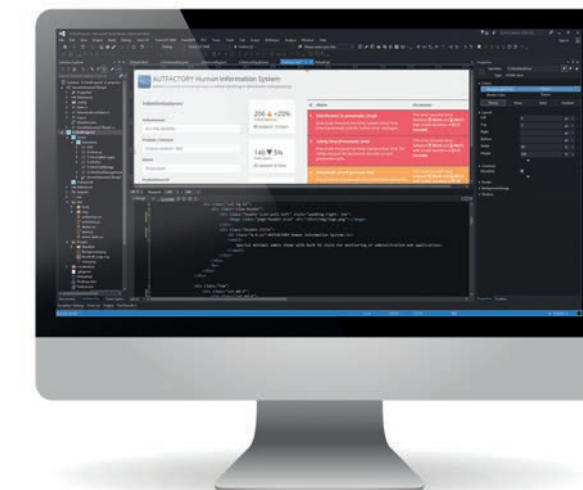


AUTFACTORY HIS Neuer Standard für Visualisierungssysteme.

Eine Flut an Daten anschaulich und kompakt präsentieren, ganz ohne großen Aufwand.

Lassen Sie sich von den zahlreichen Vorteilen dieser Anwendung überraschen und erfahren Sie mehr im Inneren dieser Ausgabe!

Das ist das Ziel von AUTFACTORY HIS. Mit dem neuen AddOn verfügt unser haus-eigenes MES AUTFACTORY nun auch über die Möglichkeit, ganz einfach und bequem Datensätze im Web zu visualisieren.



Inhalt

- 1 HIS Human Information System
- 2 Wir bieten auch Beckhoff-Lösungen
- 3 Industrial IT by Autforce
- 4 Zylinder-volumenprüfung
- 5 Autforce Sommerabschlussfeier



1 HIS – HUMAN INFORMATION SYSTEM

Flexibilität und neue Möglichkeiten für Ihr Unternehmen

Für lange Zeit gab es kaum Alternativen im Bereich HMI, die sich für Produktsysteme eigneten. Die wenigen Anbieter unterstützten ausschließlich eigene Hardware, zu verhältnismäßig hohen Preisen, und auch die Auswahl an Erweiterungsmöglichkeiten war praktisch nicht gegeben.

Setzen Sie neue Standards im Bereich Ihrer Anlagenvisualisierungen und entdecken Sie neue Möglichkeiten mit AUTFACTORY Human Information System.

Wir bieten seit 10 Jahren MES-Lösungen für unsere Kunden an und kennen die Herausforderungen der bisher eingesetzten Systeme. Deshalb erarbeiteten wir ein neues Konzept, das unseren Kunden nützliche Vorteile bringt.

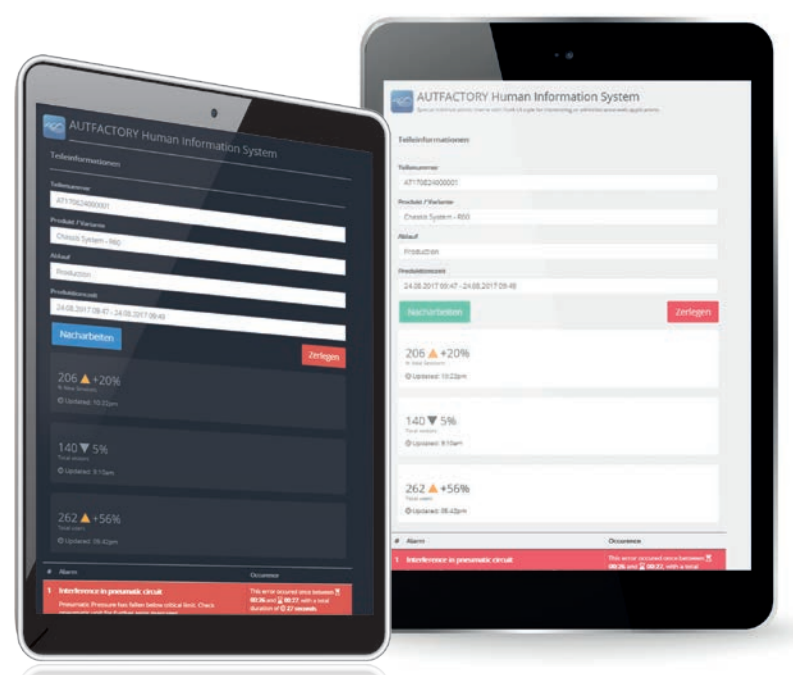
AUTFACTORY HIS verfügbar ab Jänner 2018!

Reduzieren Sie Ihre Entwicklungskosten

Durch den Webstandard HTML5 können nahezu alle Geräte eines Firmennetzwerks auf die Bedienoberfläche zugreifen und Auswertungen erstellen – ganz ohne Plugins oder aufwendige Client-Installationen. Entwickeln Sie eine Visualisierung, für alle Systeme, sei es iOS, Windows oder Android, anstatt Ihre Anforderungen für jeden Arbeitsplatz an die eingeschränkten Möglichkeiten anzupassen. Das reduziert Entwicklungs- und Wartungskosten und zusätzliche Kosten für teure Touch Panels.

Nutzen Sie modernstes Design und individuelle Anpassungsmöglichkeiten

In Zusammenarbeit mit unseren Designern haben wir ein neues, frisches Benutzererlebnis erarbeitet. Durch die entsprechenden Erweiterungsschnittstellen, passen Sie Farben, Größen und Darstellung ganz einfach Ihren Bedürfnissen an und erstellen sich so Ihr eigenes wiederverwendbares Projekt-Template für all Ihre Anlagen. Natürlich wurde auf bereits etablierte Web-Standards, wie Responsive Design, nicht vergessen.



2 BECKHOFF New Automation Technology

Autforce – Ihr Anbieter für Beckhoff-Lösungen

Im Zeitalter der ständigen Weiterentwicklung haben auch wir uns auf die Suche nach neuen Partnern und Technologien gemacht. Stets um Ihre Anliegen bemüht, freut es uns ganz besonders, Ihnen jetzt ein noch breiteres Angebotsspektrum bieten zu können. Autforce ist ab sofort Ihr Partner für die Programmierung von Beckhoff Komponenten. Erste Projekte wurden bereits erfolgreich umgesetzt – wir freuen uns darauf, Ihre Anlage programmieren zu dürfen!

2

Über Beckhoff: Das weltweit agierende Unternehmen Beckhoff realisiert offene Automatisierungssysteme auf der Grundlage PC-basierter Steuerungstechnik. Das Produktspektrum umfasst die Hauptbereiche Industrie-PC, I/O- und Feldbuskomponenten, Antriebstechnik und Automatisierungssoftware.



3 INDUSTRIAL IT BY AUTFORCE

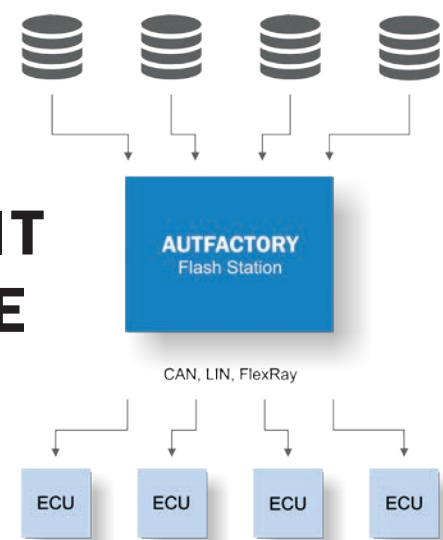
Technologien wie FlexRay, CAN oder Lin gehören für Sie zum Daily Business? Sie befassen sich mit der Entwicklung oder Herstellung von intelligenten Fahrzeugkomponenten und deren Kommunikation?

Wir unterstützen seit über 10 Jahren Unternehmen im Bereich der Steuergerätekommunikation in der Inline-Prüfung.

Prüfstandskommunikation & Restbussimulation
Als Ihr kompetenter Partner in der Steuergerätekommunikation realisieren wir Gesamtlösungen zur Inline-Komponentenprüfung mit Steuergeräten, wie zum Beispiel End-of-Line-Prüfstände für Verteilgetriebe, Außenspiegel, Scheinwerfersysteme und vieles mehr. Hierbei integrieren wir unter anderem Restbussimulationen, führen Steuerbefehle aus, lesen und speichern Prozess- & Logistikkdaten.



Sprechen wir über Ihr Projekt!
christoph.kaiser@autforce.com
+43 (664) 88 71 02 50

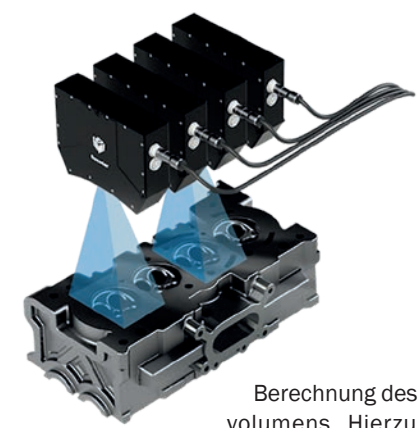


Flashen von Steuergeräten
Eine weitere Spezialität unserer Industrial IT ist das Flashen von Steuergeräten. Hierbei setzen wir gemeinsam mit unseren Kunden jede Herausforderung um. Ob nun direkt vor der End of Line Prüfung im Serienbetrieb oder zuvor über Multi-Flashstationen, die bis zu 10 Steuergeräte parallel flashen.

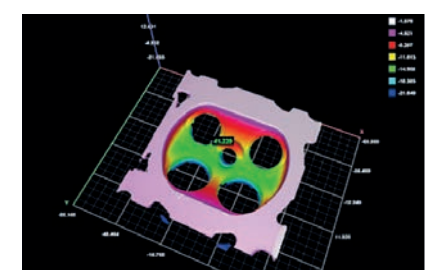
Unterstützt durch Autforce Automation!
Wie kann nun Ihr Projekt mit Autforce Automation aussehen? Wir unterstützen Betreiber sowie Anlagelieferanten gleichermaßen, sei es als Pauschalprojekt oder als Unterstützung Ihres Projektteams.

4 VISION SYSTEMS

Autforce Vision Systems GmbH mit der neuesten Zylindervolumenprüfung in die Zukunft



Berechnung des Verdrängungsvolumens. Hierzu projiziert der Snapshot-Sensor ein Streifenmuster auf die Oberfläche des Motorblocks. Die integrierte 2-Megapixel-Kamera nimmt dieses Muster mit einer Auflösung von 2 Mikrometern auf. Der 3D Snapshot Sensor Gocator 3210 von LMI verfügt über eine integrierte Zylinderkopf-Volumenprüfung und wurde speziell für die Kammervolumeninspektion von Zylinderköpfen in kleinen bis mittelgroßen Verbrennungsmotoren entwickelt. Messergebnisse mit einer Genauigkeit von +/- 0,04 cm³ in weniger als 5 Sekunden sind dank der hochauflösenden Sensoren präzise möglich, sogar bei Brennkammern und Kolben mit glänzenden Oberflächen. Die Abschattung wird von einer 2MP Stereo-Kamera minimiert.



Die Volumenmessung ist ein sehr wichtiger Bestandteil bei der Motorenentwicklung in der Automobilindustrie. Jeder Zylinder eines Motorblocks muss hierbei für ein korrektes Verbrennungsvolumen gemessen werden: Dies erfordert für eine erfolgreiche Konformitätsprüfung die Erfassung einer großen Anzahl von Messpunkten und darauf aufbauend die

5

INTERNES Autforce Sommerabschlussfeier



Wie heißt es doch so schön: „Wer hart arbeitet, darf auch feiern!“

Das haben wir am 08. September dann auch getan und in einer lustigen Runde beim Ankerpunkt unsere erste Sommerabschlussfeier verbracht. Bei gutem

Essen und reichlich zu Trinken konnten wir zusammen mit den Kollegen den stressigen Alltag hinter uns lassen. Jetzt sind wir bereit, die nächsten spannenden Projekte und Herausforderungen anzunehmen!